

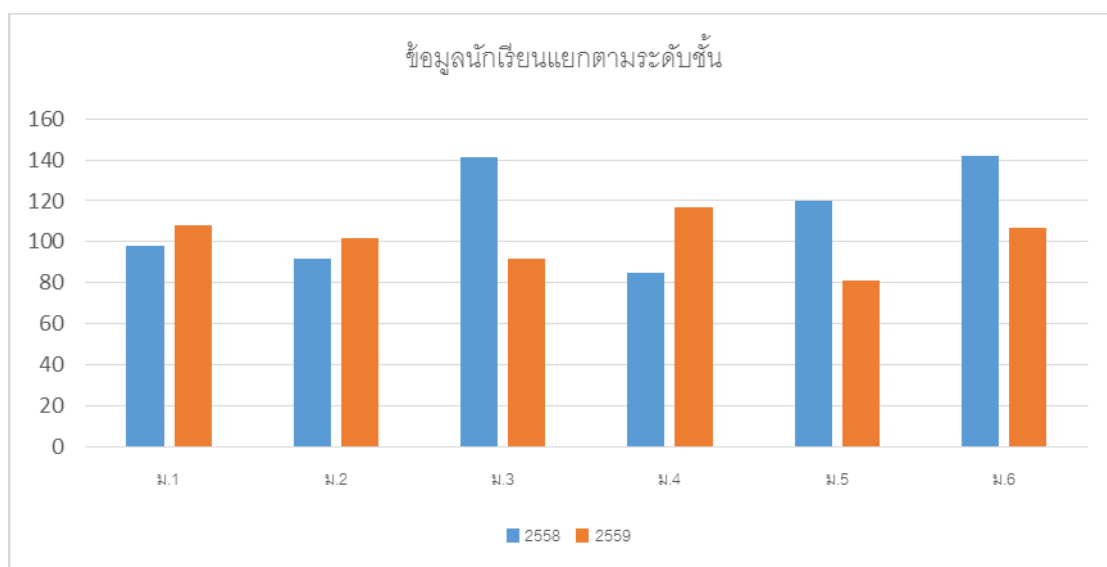


ข้อมูลนักเรียน

ข้อมูลนักเรียน (ณ วันที่ 10 มิถุนายน ของปีการศึกษา 2559)

ระดับชั้น	ปีการศึกษา	
	2558	2559
มัธยมศึกษาปีที่ 1	98	108
มัธยมศึกษาปีที่ 2	92	102
มัธยมศึกษาปีที่ 3	141	92
รวม	331	302
มัธยมศึกษาปีที่ 4	85	117
มัธยมศึกษาปีที่ 5	120	81
มัธยมศึกษาปีที่ 6	142	107
รวม	347	305
รวมทุกระดับชั้น	678	607

แผนภูมิแสดงการเปรียบเทียบข้อมูลนักเรียนปีการศึกษา 2558 และ 2559





จากข้อมูลพบว่าจำนวนนักเรียนเข้าใหม่ในระดับชั้นมัธยมศึกษาปีที่ 1 ในปีการศึกษา 2559 เพิ่มขึ้นเมื่อเทียบกับปีที่ผ่านมา และยอดเข้าเรียนในระดับชั้นมัธยมศึกษาปีที่ 4 ก็เพิ่มขึ้น สาเหตุน่าจะมาจากการบริหารงานของผู้บริหารคนใหม่ซึ่งย้ายมาปฏิบัติหน้าที่ปลายภาคเรียนที่ 2 ปีการศึกษา 2558